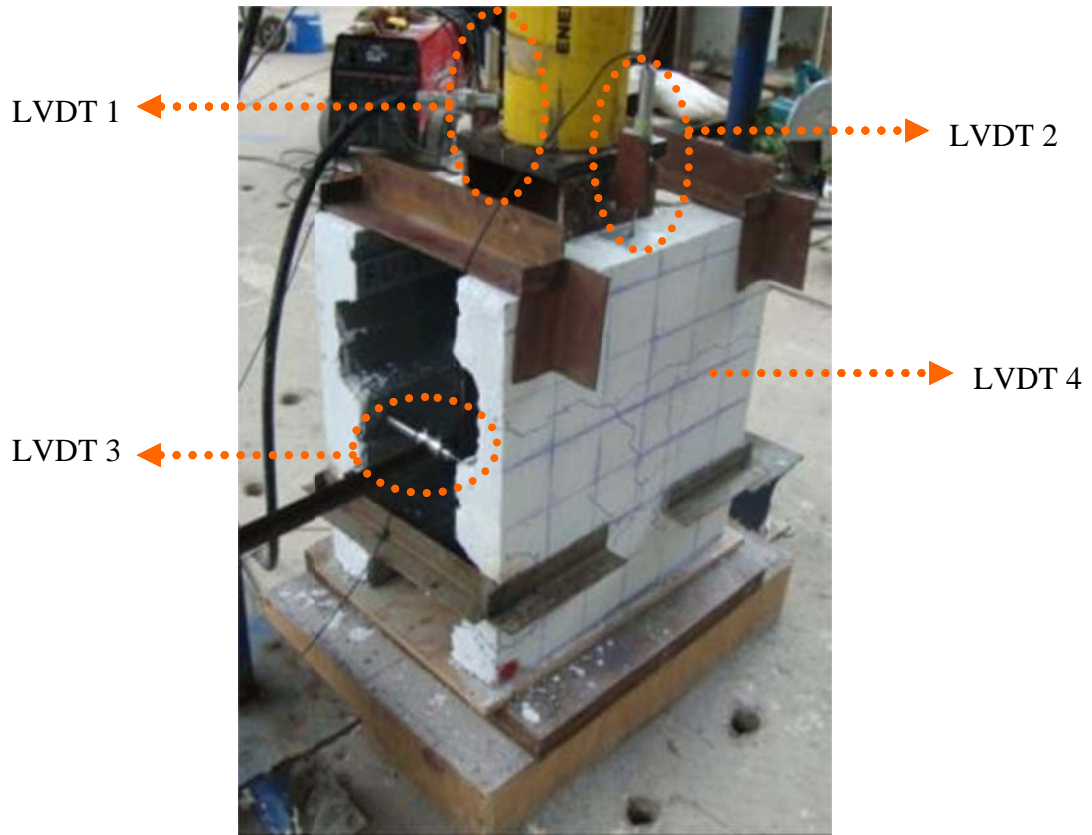


Preparación del sobre-piso elaborado con mortero estructural SIKAGROUT 212

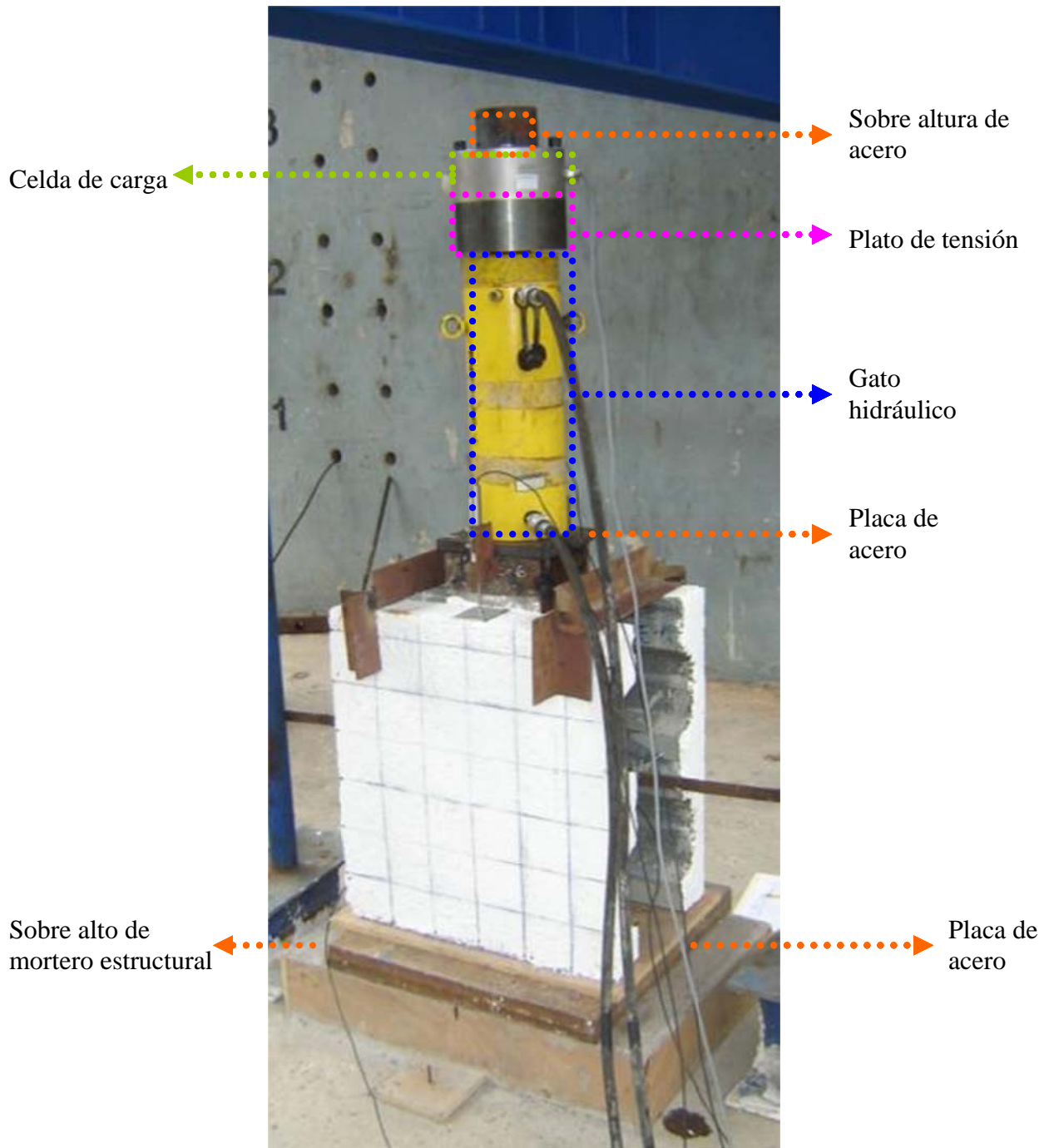


Ubicación de los medidores de desplazamiento (LVDT)



Los LVDT tienen una capacidad de medición de hasta 30 mm.

Configuración para el equipo de carga



El plato de tensión y la celda de carga tienen una capacidad de 75 kips (334 kN)